

## 次のステップ

プリンタのセットアップ手順については、プリンタに付属しているマニュアルを参照してください。プリンタの取り付けの詳細は、『オーナーズマニュアル』を参照してください。



## サポート情報

コンピュータの使い方について学ぶには、次の手順を実行します。

1. スタートボタンをクリックし、ヘルプとサポートをクリックします。
2. ユーザーズガイドおよびシステムガイドをクリックし、ユーザーズガイドをクリックします。
3. 『はじめよう』ヘルプファイルをクリックします。

プリンタの取り付け方法、問題の解決方法、およびコンピュータのアップグレードに関する詳細については、『オーナーズマニュアル』を参照してください。

ソフトウェアおよびDell製ではない周辺機器の情報は、ソフトウェアおよび周辺機器に付属しているマニュアルを参照してください。

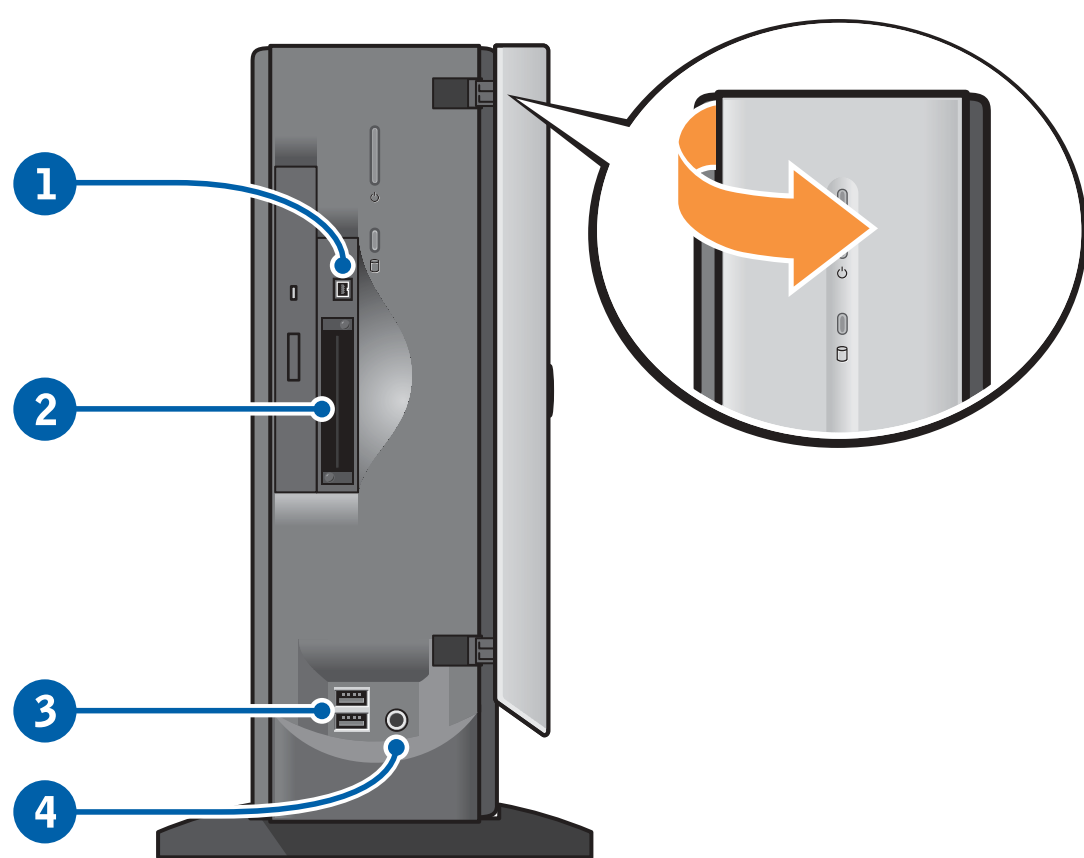


### 警告:

お使いのDellコンピュータをセットアップおよび操作する前に、『オーナーズマニュアル』の「安全にお使いいただくために」をお読みください。



## 正面パネルを開く



1	2	3	4
<b>IEEE 1394オプション</b> IEEE 1394コネクタを使い、デジタルカメラなどのようなデバイスを取り付けます。	<b>PCカードオプション</b> このスロットを使い、様々な種類のPCカードを接続します。	<b>USBコネクタ (2)</b> このUSBコネクタにはゲームコントローラやデジタルカメラなどのアクセサリを接続できます。	<b>ヘッドフォン</b> このコネクタにはヘッドフォンが接続できます。ヘッドフォンを接続すると、スピーカーから音が出なくなります。

Printed in Malaysia  
Printed on recycled paper

**DELL**™



01W165A00

P/N 1W165 Rev. A00

このマニュアルの内容は予告なく変更されることがあります。

© 2002 すべての著作権はDell Computer Corporationにあります。

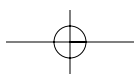
Dell、DELLのロゴおよびDimensionは、Dell Computer Corporationの登録商標です。MicrosoftおよびWindowsは、Microsoft Corporationの登録商標です。このマニュアルでは、上記記載以外の会社名が使用されている場合があります。これらの登録や会社名は一切Dellに所属するものではありません。

2002年 7月

Dell™ Dimension™ Cシリーズ

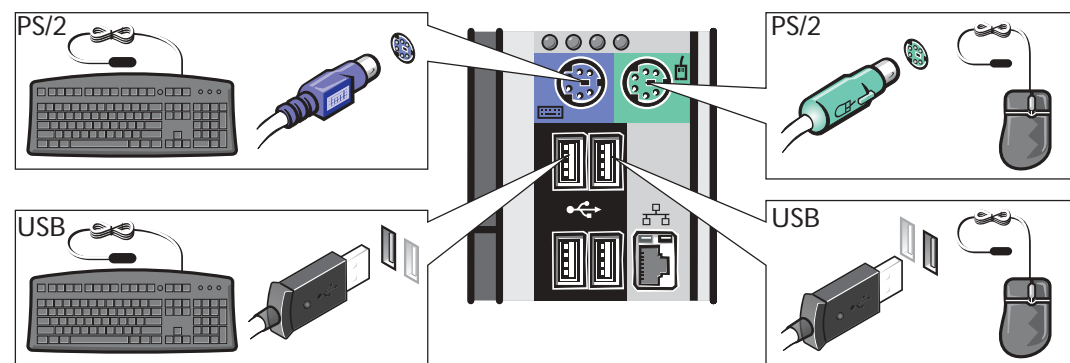
はじめに





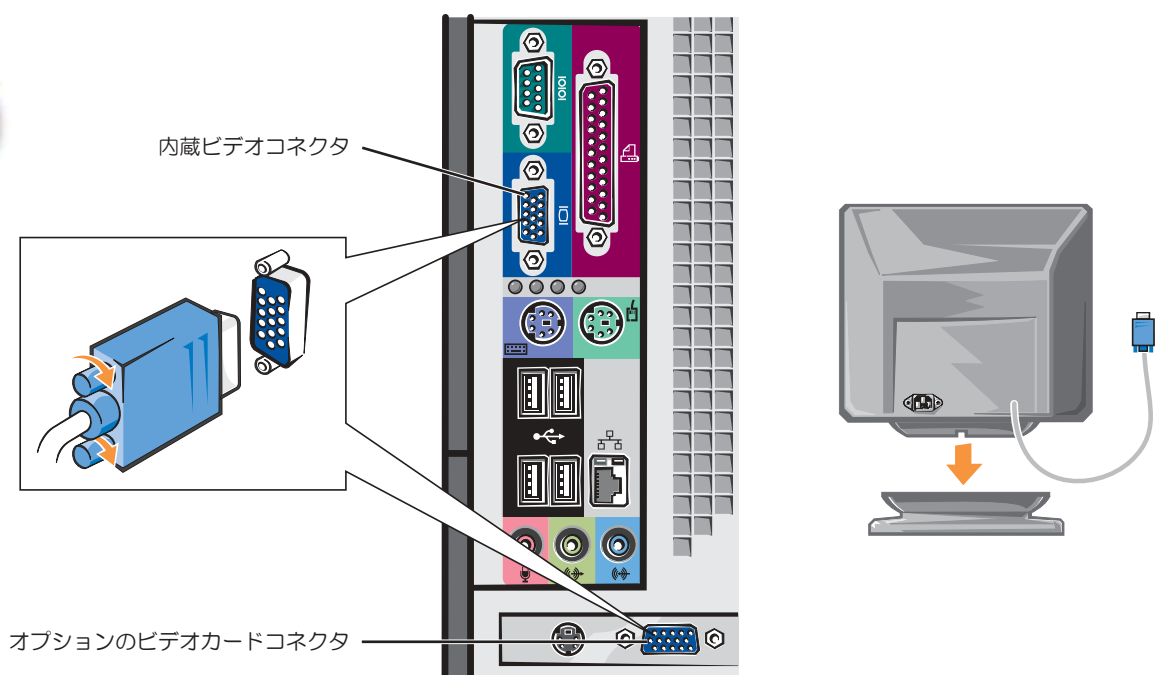
**手順1~8が完全に終わるまでプリンタを接続しないでください。**

**1**



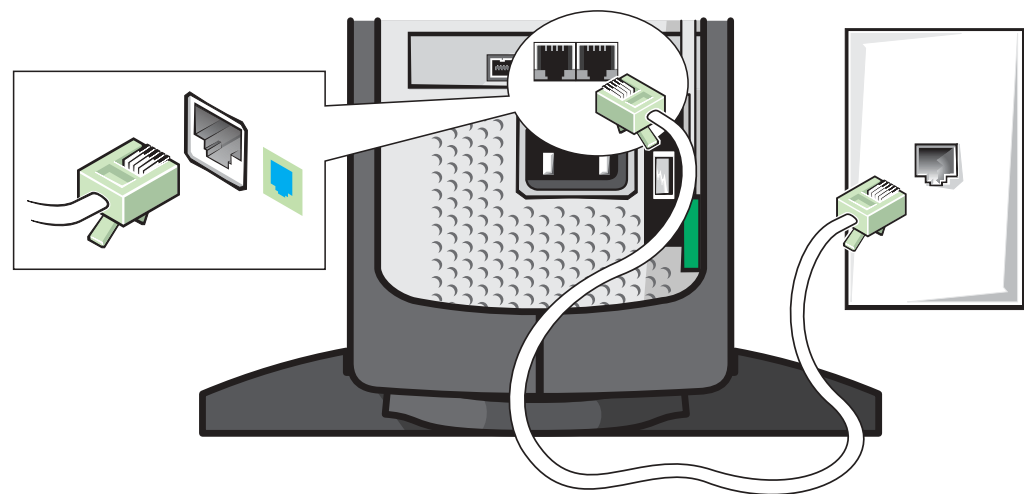
キーボードとマウスは、それぞれ1つだけ接続します。ワイヤレスキーボードまたはワイヤレスマウスをお持ちの場合、これらのデバイスに付属しているセットアップ手順のセットアップ図を参照してください。

**2**



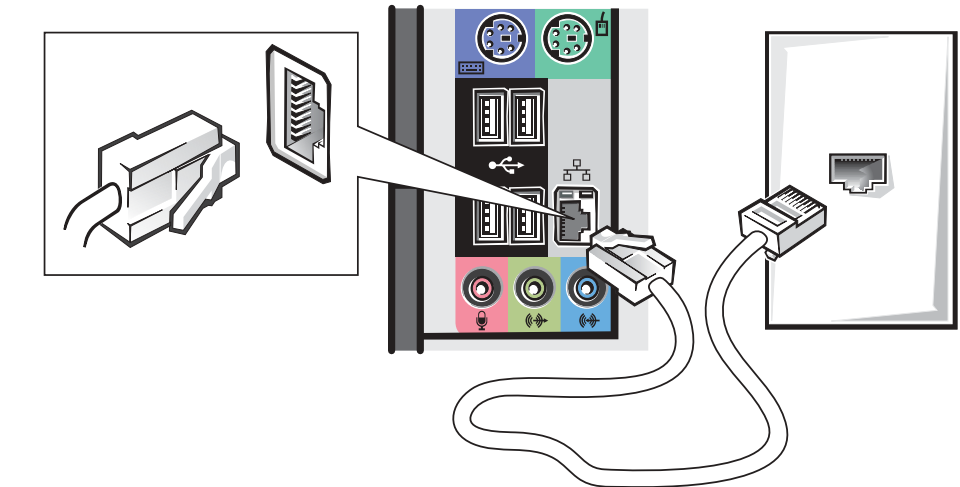
内蔵ビデオコネクタが保護キャップでカバーされている場合、モニタをオプションのビデオカードコネクタに接続します。モニタケーブルコネクタを合わせて、慎重に差し込みます。コネクタピンを曲げないでください。次に、つまみネジをきつく締めます。

**3**

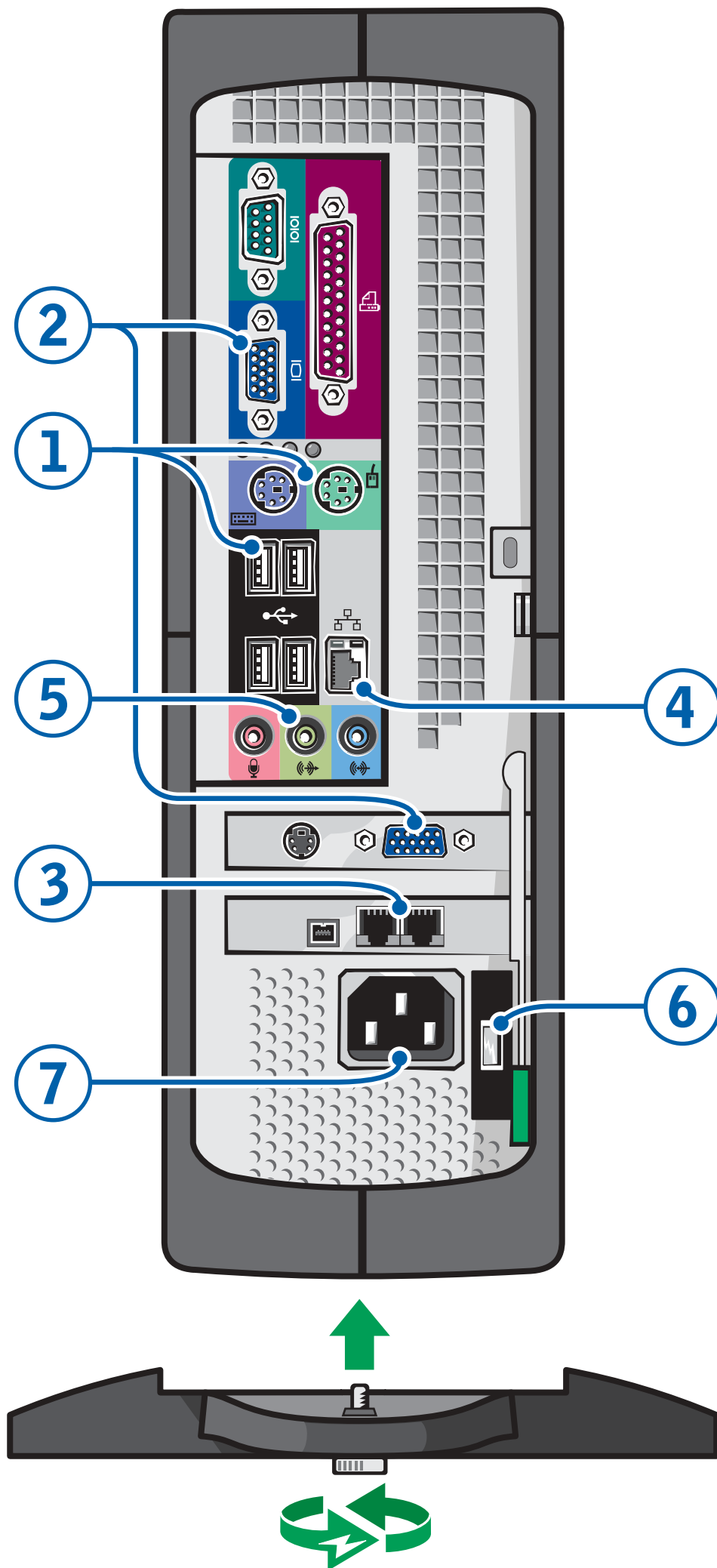


**モデムオプション**  
カチッと音がするまでモデムコネクタを差し込みます。隣のLINE INコネクタに電話を取り付けることができます。

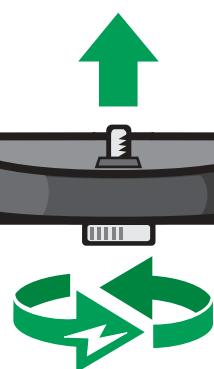
**4**



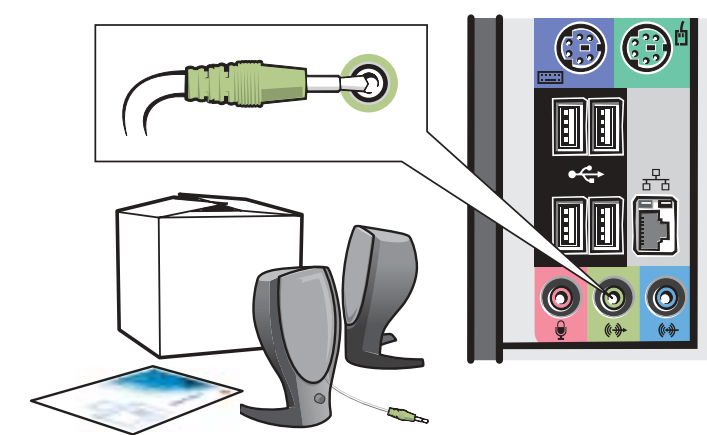
**ネットワークオプション**  
DSLサービスをご利用の場合、DSLおよびモデムのセットアップ手順については、DSLのセットアップガイドを参照してください。  
注意：お使いのコンピュータにネットワークケーブルを接続する場合、まずケーブルをネットワークコネクタに差し込み、次に、コンピュータに差し込みます。



スタンドの取り付け手順については、『オーナーズマニュアル』を参照してください。

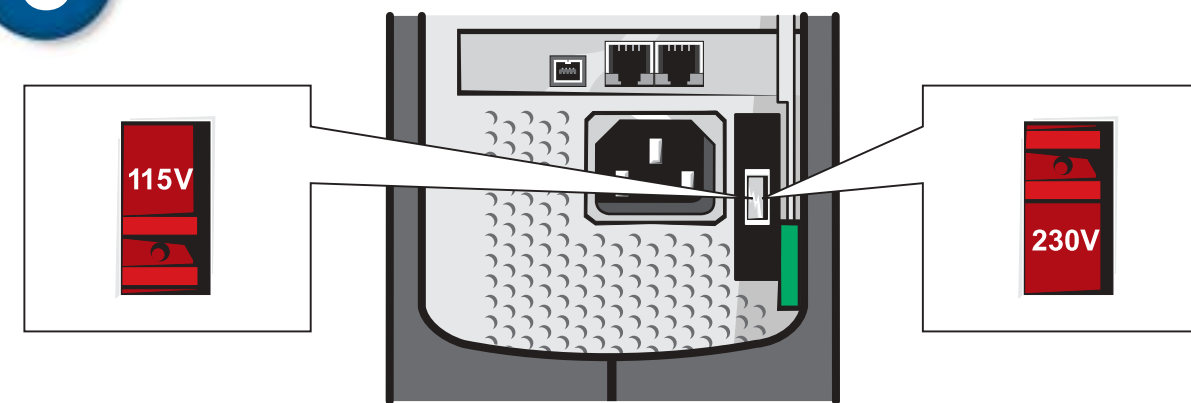


**5**



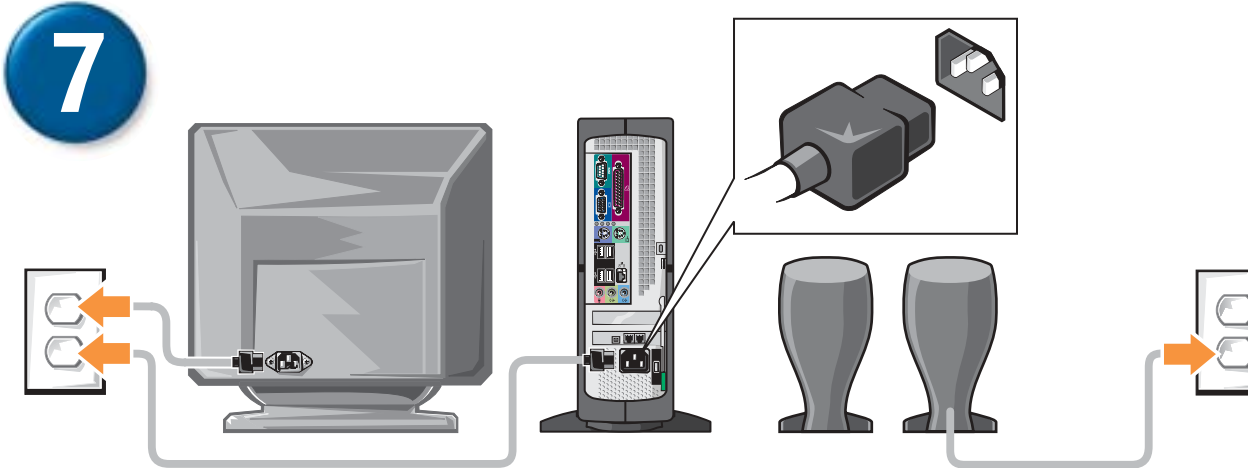
**スピーカーオプション**  
スピーカーのセットアップ手順については、スピーカーに付属しているセットアップ図を参照してください。

**6**



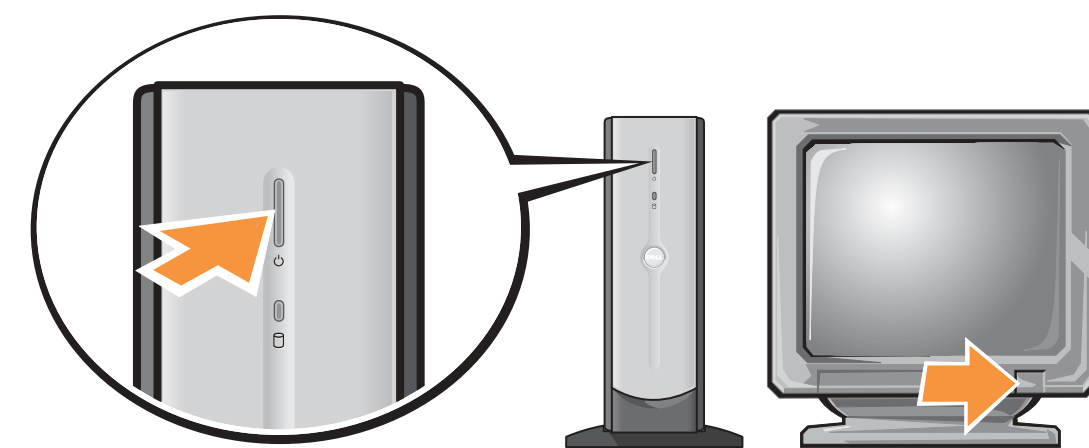
日本国内のAC電圧は100Vですが、電圧スイッチの設定を115Vにします。

**7**



モニタ、コンピュータ、およびスピーカーシステムをコンセントに接続します。

**8**



コンピュータとモニタの電源ボタンを押して電源を入れます。次に、スピーカーとサブワウハー（必要な場合）の電源を入れます。画面上の手順に従い、Microsoft® Windows®オペレーティングシステムのセットアップを完了します。

